

# BOLSA FLORAL

Tamanho: 28 cm x 21 cm

Material: Linha Baby Soft Fashion Rayontex (500 m) 1 novelo na cor maracujá. Um par de alças com 18 cm de diâmetro cada uma. Agulha níquelada para crochê nº 0.

Abreviaturas e pontos empregados:

Correntinha-corr.; ponto baixíssimo - p.b.x.; ponto baixo-p.b.; ponto alto-p. a.

Execução: Faça 12 motivos florais acompanhando o gráfico 1 e emendo-os conforme esquema de montagem. Para o detalhe pendurado, faça uma corr. de 50 cm de comprimento e trabalhe 2 p.a. em cada corr., prenda sobre a bolsa.

Acabamento: Casear o par de alças, prender em cada lado da bolsa. Forre com tecido de algodão ou malha.

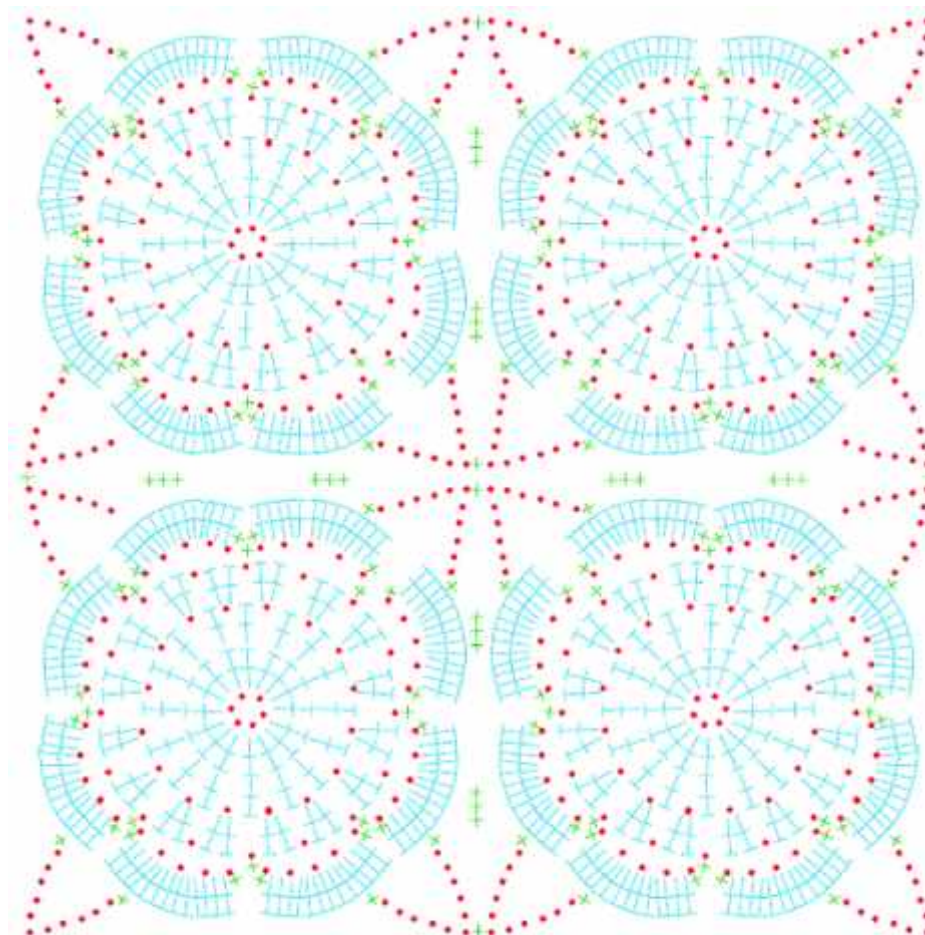
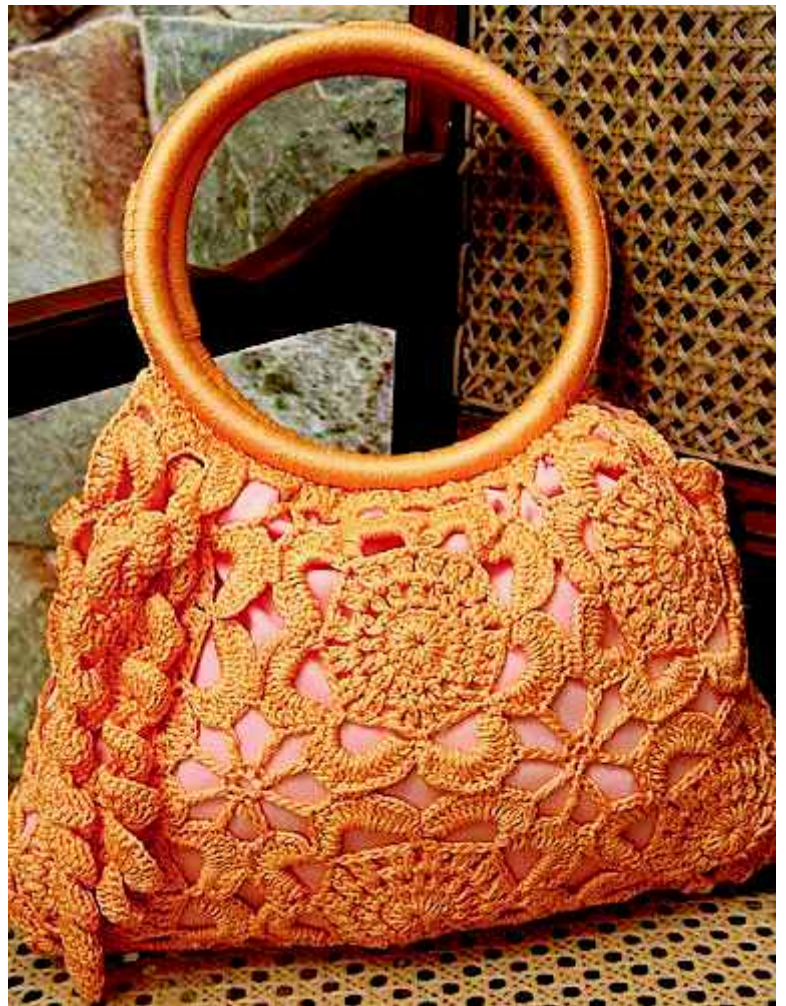
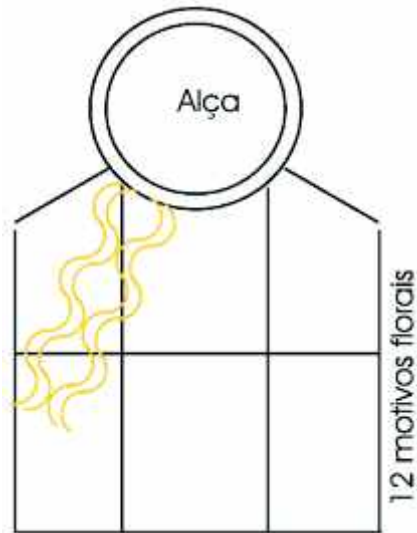


Gráfico 1